

T.C.
ÇUKUROVA KAYMAKAMLIĞI
BUHARA ORTAOKULU MÜDÜRLÜĞÜ
TAHLİYE PLANI

1. BÖLÜM
AMAÇ VE KAPSAM VE GENEL BİLGİLER

A) AMAÇ : Olası bir tehlike (deprem, yangın vb.) anında binanın en kısa sürede, güvenli bir şekilde boşaltılması.

B) KAPSAM : Bu Tahliye Planı BUHARA Ortaokulu Müdürlüğünü kapsar.

C) OKUL GENEL BİLGİLERİ :

- 1. ADRES :** TOROS MH. 78119 Sk.No.1 Çukurova / ADANA
- 2. PERSONEL SAYISI :** İdareci : 5 Öğretmen : 117 Diğer Personel : 6
- 3. ÖĞRENCİ SAYISI : 1865**
- 4. ÇALIŞMA DEVRESİ: İkili Öğretim**
- 5. BİNANIN YAPI TARZI : Betonarme**
- 6. BİNANIN KAÇ KATLI OLDUĞU : Zemin + 2 Kat**
- 7. BAĞIMSIZ BİNA SAYISI : 1**
- 8. BİNANIN YANGIN MERDİVENİ OLUP OLMADIĞI : VAR**
- 9. BİNANIN YERLEŞİM KROKİSİ : EK-1' dedir.**
- 10. BİNANIN DIŞ KROKİSİ : EK-2' dedir.**
- 11. DERSLİKLER VE İDARİ ODALAR : EK-1 Krokide gösterilmiştir.**
- 12. DERSLİKLERİN BOŞALTILMIŞ SIRASI : Planda mevcuttur.**
- 13. ÖĞRENCİLERİN TOPLANMA YERİ : EK-2 Krokide gösterilmiştir.**
- 14. TOPLANMA YERİNİN BİNAYA UZAKLIĞI : 100 m**
- 15. TAHLİYE SORUMLUSU : Okul Müdürü ya da görevlendireceği Müdür Yard.**
- 16. TAHLİYE KAT SORUMLUSU : Her kat için sorumlu idareci, rehber Öğrt., yrd. personel**
- 17. TAHLİYE ANINDA KULLANILACAK KAÇIŞ YOLLARININ AÇIK TUTULMASINI SAĞLAYAN GÖREVLİLER : Okul Yardımcı Personelleri**
- 18. TOPLANMA YERİ SORUMLUSU : İSMET DAL – Okul Müdürü**

2. BÖLÜM

TAHLİYE OPERASYONU UYGULAMA ESASLARI

A) DEPREM VE YANGINDA PERSONEL TAHLİYE OPERASYONU GENEL ESASLARI :

1. Deprem, Yangın İkaz-Alarm Sireni ile başlayacaktır. Bu süreç 45 saniye ile 1 dakika arasında olacaktır.
2. Öğretmenler ve öğrenciler masalarının yanlarında öğretilen deprem pozisyonunda siren bitinceye kadar bekleyeceklerdir.
3. Deprem sirenin sonunda bitecektir.
4. Merdiven, koridor, kazan dairesi ve diğer riskli alanlar sorumlularca denetlenir. Mevzii bir tehlike yoksa irtibat elamanları katlara tahliye emrini ulaştırır.
5. Öncelikle sivil savunma kulübü ile servislerinde görevli olan öğretmen ve öğrenciler hareketlenerek toplanma bölgesinde pozisyon alırlar.
6. Öğretmenler sınıfların kapısında bekleyeceklerdir.
7. Tahliyede görev alacak personel tahliye güzergahında konumlarını alırlar. (Kat Tahliye Personeli)
8. Tahliye en alt kattan başlamak üzere sınıflarda sınıf öğretmeni önde, sonra öğrenciler ve en arkadan sınıf başkanı olmak üzere koşmadan hızlı adımlarla düzenli bir şekilde hareket edeceklerdir.
9. Diğer sınıflarda sırayla bunları takip edeceklerdir.
10. En alt kattaki son sınıf binayı terk ederken 1 ve 2. katlar tahliyeyi yangın çıkışlarından sağlayacaktır.(Tahliye planı ekte verilmiştir.)
11. Okulun bahçesindeki toplanma alanında öğrenciler önceden belirlenen sıra düzenini alacaklardır.
12. Öğretmenler yoklama yaparak eksik öğrencilerinin isimlerini idareye bildireceklerdir.
13. Okul İdaresi, öğretmenlerden gelen varsa kayıp öğrenciler için sivil savunma servisleri ile afet ve acil durum müdahale ekiplerini göreve davet ederek kurtarma faaliyetlerini başlatır. Varsa yangınlara müdahale eder. Kendi imkanları ile bu faaliyetleri yapamayacak ise mahalli İtfaiye ve İl Afet ve Acil Durum Müdürlüğü'nden yardım ister.
14. Öğrenciler evlerine gönderilmez.
15. Öğrenciler yakınlarına bir tutanakla teslim edilir.
16. Kimsesiz çocuklar polis nezaretinde, Aile ve Sosyal Politikalar İl Müdürlüğü yetkililerine teslim edilir.

B) KAT SORUMLULARI VE SINIFLARIN TAHLİYE YÖNLENDİRME ESASLARI :

Zemin Kat Sorumluları :

Kuzey Koridor: ÖZLEM VESEK (Md.Yrd.) – PINAR ÖĞDEY (Yard.Personel) – Ders Öğretmenleri eşliğinde
1 Nolu Giriş (5/A,7/A,5/B,7/B,5/C,7/C)

Bahçe, Basket potası yanı

Orta Koridor : MERYEM TELLİ (Yard.Personel) – SELMAN METLİ (Okul Reh.Öğrt.) - ŞÜKRİYE AKBAL (Okul Reh.Öğrt.) - Ders Öğretmenleri eşliğinde
2 Nolu yangın çıkışı (5/F-7/F,5/G-7G)
Arka bahçe ihata duvarı önü

Güney Koridor: SEVGİ ÇATAK – ŞÜKRAN YIKAR – MEHMET TEKSİN (Okul Öncesi Öğretmenleri)
2 Nolu giriş (7/D,7/E,5/D,5/E)
Bahçe, Basket potası yanı

1.Kat Sorumluları:

Kuzey Koridor: İSMET DAL (Okul Müdürü)
1 Nolu Merdiven (5/N,5/O,8/M,8/N)

1 Nolu Çıkış Kapısından Bahçe, Basket potası yanı

Orta Koridor: DERYA GERÇE (Yrd. Personel) - HAKAN TARTAR(MÜDÜR YRD.) - Ders Öğretmenleri
2 Nolu Merdiven (5/K,7/K,6/O,7/O,5/M,7/M)

2 Nolu Çıkış Kapısından Bahçe, Basket potası yanı

Güney Koridor : HALİME YENİAY (Yrd. PER.) – İSMET DAL (Okul Müdürü) – Ders Öğretmenleri
3 Nolu Yangın Çıkışı (5-7/I,5-7/J,5/H-7/M)

3 Nolu Yangın Çıkış Kapısından Arka bahçe ihata duvarı önüne

2.Kat Sorumluları:

Kuzey Koridor: LEVENT KOCADURMUŞ (Md.Yrd.) - MAHMUT AVAN (Okul Reh.Öğrt.) - Ders Öğretmenleri **1 Nolu Merdiven (6/D,8/İ,8/D, 6-8/A,6-8/B,6-8/C)**

1 Nolu Merdivenden Bahçe, basket potası yanına

Orta Koridor: HAVVA GÜL BAŞBAYAN (Md.Yrd.) - AZİZ ELHASOĞLU (Okul Reh.Öğrt.) - Ders Öğretmenleri **2 Nolu yangın merdiveni (6-8/G,6-8/H,6-8/I, 6/E,6/F,8/E,8/F)**

2 Nolu yangın merdiveninden Arka bahçe ihata duvarı önü

**Güney Koridor : EBRU DEMİRKOL (YRD. PERS.) HAVVA GÜL
BAŞBAYAN (Mdr. Yrd.) – Ders Öğretmenleri 3 Nolu Yangın
Merdiveni (6/L-8/K,6/M-8/L,6/N-7/N)**

3 Nolu Yangın merdiveninden Arka bahçe ihata duvarı önü

***** Özel Eğitim Öğretmenleri kendi öğrencilerinin tahliyesinden sorumludur.**

***** Beden Eğitimi Öğretmenleri ön ve arka bahçede dersi Beden Eğitimi olan öğrencilerin tahliyesinden sorumludur.**

***** Okul Güvenlik Okul Giriş kapısını izdiham olmaması açık tutacaktır.**

TOPLANMA YERİ: Toplam 2 adet Acil Toplanma Alanı belirlenmiştir. Buralarda toplanan öğrenciler Güvenlik Kulübesinin önünde toplanıp görevli öğretmenler eşliğinde TOROS adlı halı sahaya geçiş yapacaktır.

C) DEPREM VE YANGIN PERSONEL TAHLİYE PLANI, HAREKET TARZI, UYGULAMA USUL VE ESASLARI İLE GÖREVLER :

Alarm için verilen Siren sesi bitince;

Tüm personel ve öğrenciler aşağıda açıklandığı şekilde görevlerini yaparak binayı tahliye edeceklerdir.

DERS ÖĞRETMENLERİNİN GÖREVLERİ :

1- Sınıflarındaki tüm pencere ve kapıları kontrol edecek ve kapalı olmalarını sağlayacaklardır.

2- Sınıf öğretmenleri sınıf kapısı önünde bekleyerek; Sınıf ve kat için tahliye emri gelince, öğrencileri paniğe kapılmadan düzenli ve seri şekilde önceden belirlenen güzergahtan binayı terk etmeleri için yönlendirecekler ve Bahçede toplanma alanındaki yerlerini almalarını sağlayacaklardır.

3- Toplanma yerinde sınıflarının yoklamaları yaparak talimatları bekleyeceklerdir.

KAT VE BÖLÜM SORUMLULARININ GÖREVLERİ :

1- Alarm sona erdiğinde; sorumlu oldukları kattaki merdivenler, çalışma odaları, laboratuvar, kalorifer- kazan dairesi, Çay ocağı vb. yerlerde kontrol (Kalorifer kazanını söndürmek, Ocak ve tüpleri kapatmak) ve hasar tespiti yaparak, bu bölgelerin tahliyeye hazır olup olmadığını Tahliyeden Sorumlu Amirine bildireceklerdir.

2- Aldıkları talimat doğrultusunda sorumlu oldukları kat ve bölümün tahliyesi için burada bulunan personel ve öğrencileri tahliyeye başlamaları konusunda uyarırlar.

3- Sorumlu buldukları kat bölümlerde kimsenin kalmadığından emin olduklarında binayı süratle terk ederler.

ALARM TENEFÜSTE VERİLİRSE :

1- Binada görevli nöbetçi öğretmenlerin denetiminde öğrencilerin paniğe kapılmadan, düzenli bir şekilde binayı terk etmeleri sağlanacaktır.

ALANLARDA BULUNAN ÖĞRENCİLER :

1- Yoklama yapıldıktan sonra verilecek talimata göre hareket edilecektir.

Tahliye Planı genel olarak okulun fiziki konumuna göre tahliyenin en kısa sürede ve emniyetli yapılması esasıyla hazırlanmıştır. Tahliye operasyonu yapılırken tüm tedbirler alınacak, tahliyede görevli idareci, öğretmen ve sorumlular tarafından tüm kurallara uyulacak, öğrenciler tüm yönlendirme ve talimatlara uyacaklardır. Herhangi bir olumsuz üzücü olayın yaşanmamasına azami dikkat edilerek tahliye operasyonu gerçekleştirilecektir.

...../...../2023

İSMET DAL
Okul Müdürü

EKLER :

EK-1 Okul Yerleşim Planı Krokisi

EK-2 Kaçış Yolları İle İlgili Açıklamalar

EK-3 Tahliye Planında Dikkat Edilecek Hususlar

KAÇIŞ YOLLARI İLE İLGİLİ AÇIKLAMALAR :

Kaçış yollarında, kaçışı engelleyici bir şey bulunamaz, çıkışların önü kapatılamaz. Kaçış yolu hiçbir kısmı da daraltılamaz.

Kaçış yolu : Gerçek bir kaçış unsuru bir bina veya konstrüksiyonun herhangi bir noktasından yer seviyesindeki caddeye kadar olan devamlı ve engellenmemiş kaçış yolunun tamamıdır. Kaçış yolları kapsamına bir bütün olarak;

- a. Oda ve diğer müstakil hacimlerden çıkışlar,
- b. Her kattaki koridor ve benzeri geçişler,
- c. Kattan çıkışlar,
- d. Zemin kata ulaşan merdivenler,
- e. Zemin katta merdiven ağızlarından bu kattaki bina çıkışına giden yollar,
- f. Bina dışındaki güvenlik önlemleri, dahildir.

Alt kenarları döşemeden en çok 120 cm. yukarıda ve bina dışındaki güvenlik bölgesine açık, dış zeminden en çok 2 metre yükseklikteki pencereler, zorunlu hallerde kaçış yolu kabul edilebilir.

Kaçış yollarına engelleyici hiçbir şey konmaz, kaçış yollarının önü kapatılamaz. Bina sorumlusu veya güvenlik görevlileri bunu sağlamakla yükümlüdür.

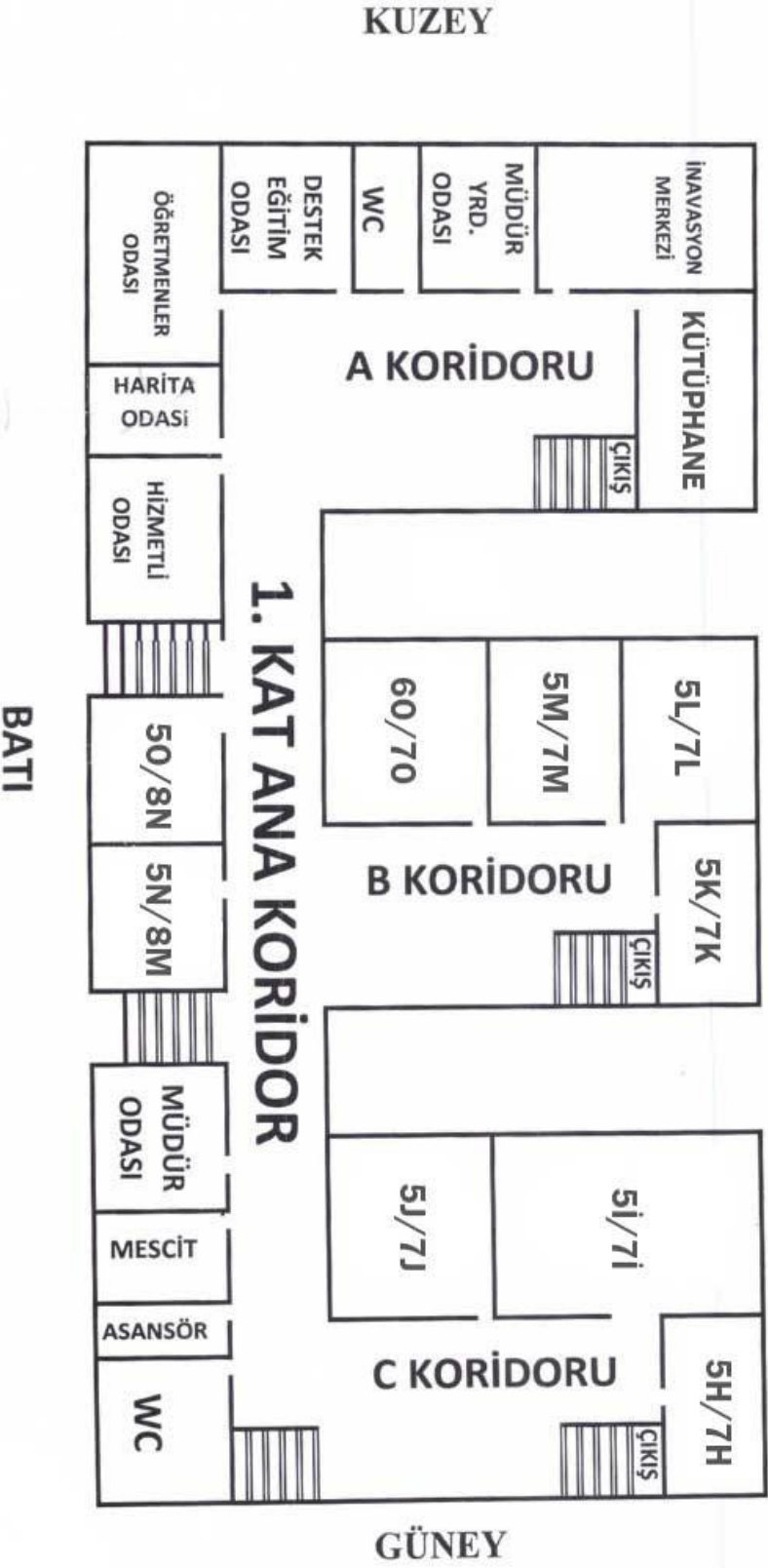
Kaçış kapıları yanlardan menteşeli olacak ve kaçış yönüne açılır şekilde düzenlenecektir. Kaçış yolu hiçbir şekilde daraltılamaz.

TAHLİYE PLANINDA DİKKAT EDİLECEK HUSUSLAR :

1. Tahliyenin en kısa sürede ve emniyetli yapılması esas alınacak,
2. Tahliyede binanın fiziki konumu dikkate alınarak tüm çıkış yolları aynı anda kullanılacak biçimde planlanacak, (Asansörün kaçış yolu olarak kullanılmayacağı ama yangın merdiveninin kaçış yolu olarak kullanılacağı dikkate alınmalı.)
3. Kat tahliye planlarında toplanma yerlerine gidecek yollar ok işaretiyle gösterilecek,
4. Tahliye üst katlardan zemin katlara inilerek, bodrum katlardan zemin katlara çıkılarak aynı anda başlayacak şekilde planlanacak,
5. Plan hazırlanırken ana sınıfı ve diğer küçük sınıflarında olduğu göz önünde bulundurulacak,
6. Açık havada belirlenen toplanma yerinin güvenilir bir alan seçilmesi (duvar dibi, yüksek binalar; enerji hatları, elektrik telleri vb. yıkılma ve çökme tehlikeleri dikkate alınarak.)
7. Binanın fiziki durumu ve diğer özellikleriyle ilgili bilgilerin eklenmesi,
8. Krokilerin normal dosya kağıdına basit, anlaşılır olarak çizilmesi,
9. EK-1 krokide idari odalar, derslikler, yatakhane, merdivenler, merdiven genişlikleri, yangın merdiveni, çıkış kapıları vb. bölümlerin gösterilmesi,
10. EK-2 krokide civar durumu, okul bahçesinin genişliği, çevre duvarının yüksekliği, bahçe giriş kapıları, toplanma yerleri vb. gösterilmesi. Gerekirse kroki ile ilgili açıklamaların sol alt köşede belirtilmesi.
11. Planda sınıfların boşaltılış sırasının oklarla gösterilmesi.
12. Örnek Tahliye Planı fikir vermek amacıyla hazırlanmıştır. Binanın fiziki konumuna göre tahliyenin en kısa sürede ve emniyetli yapılması esasıyla farklı tahliye planları yapılabilir.

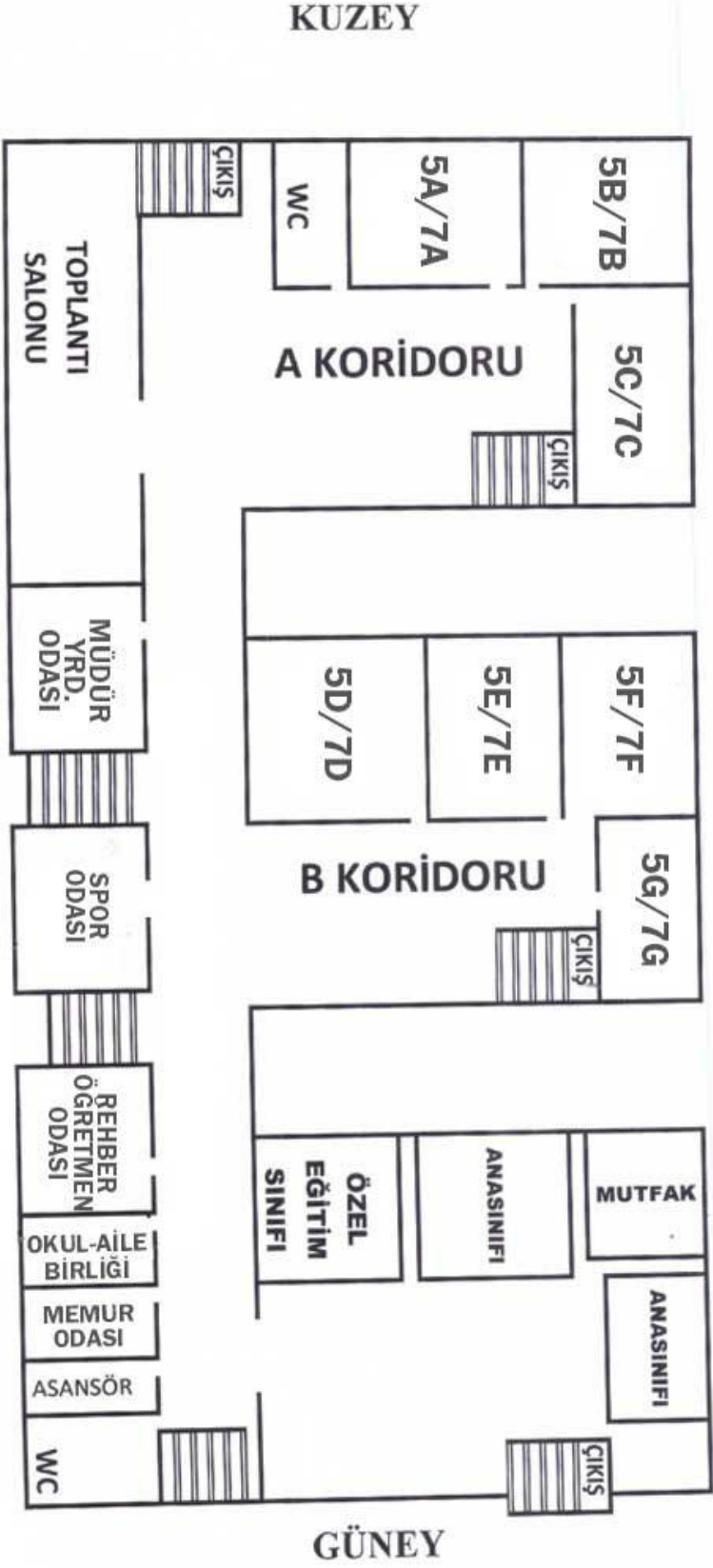
DOĞU

BUHARA ORTAOKULU 1. KAT PLANI

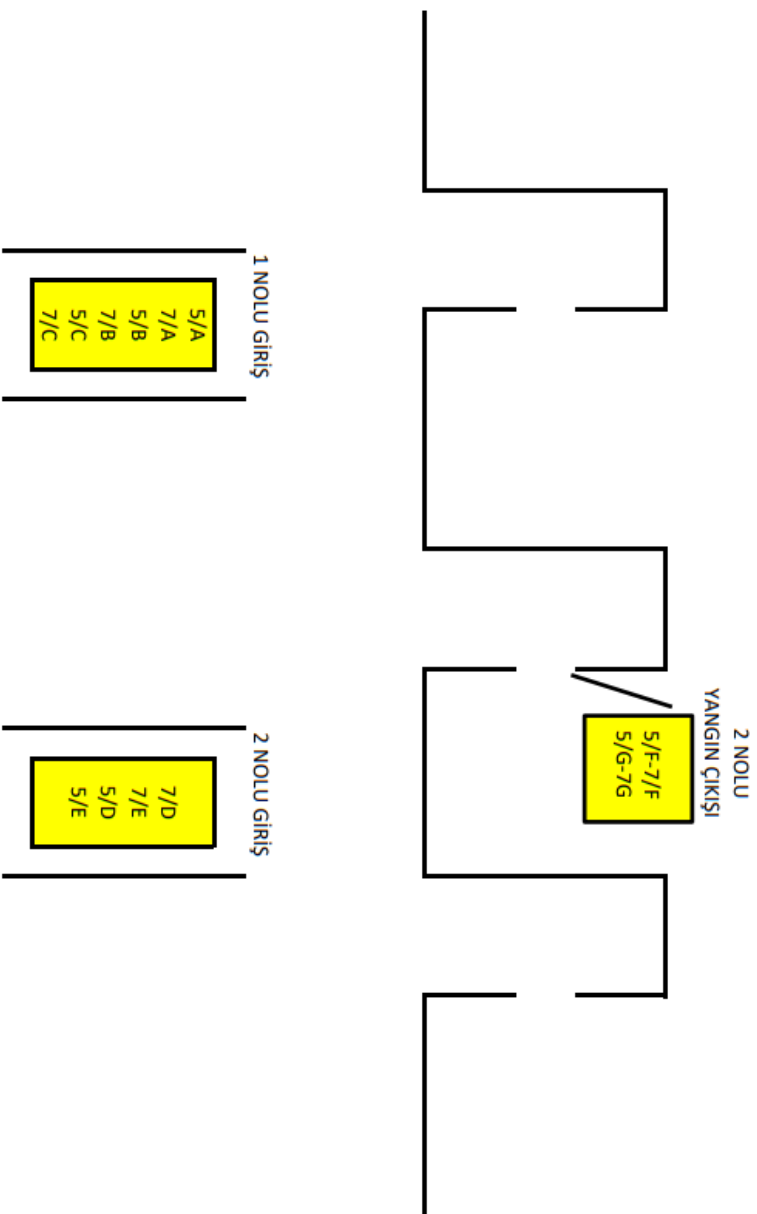


DOĞU

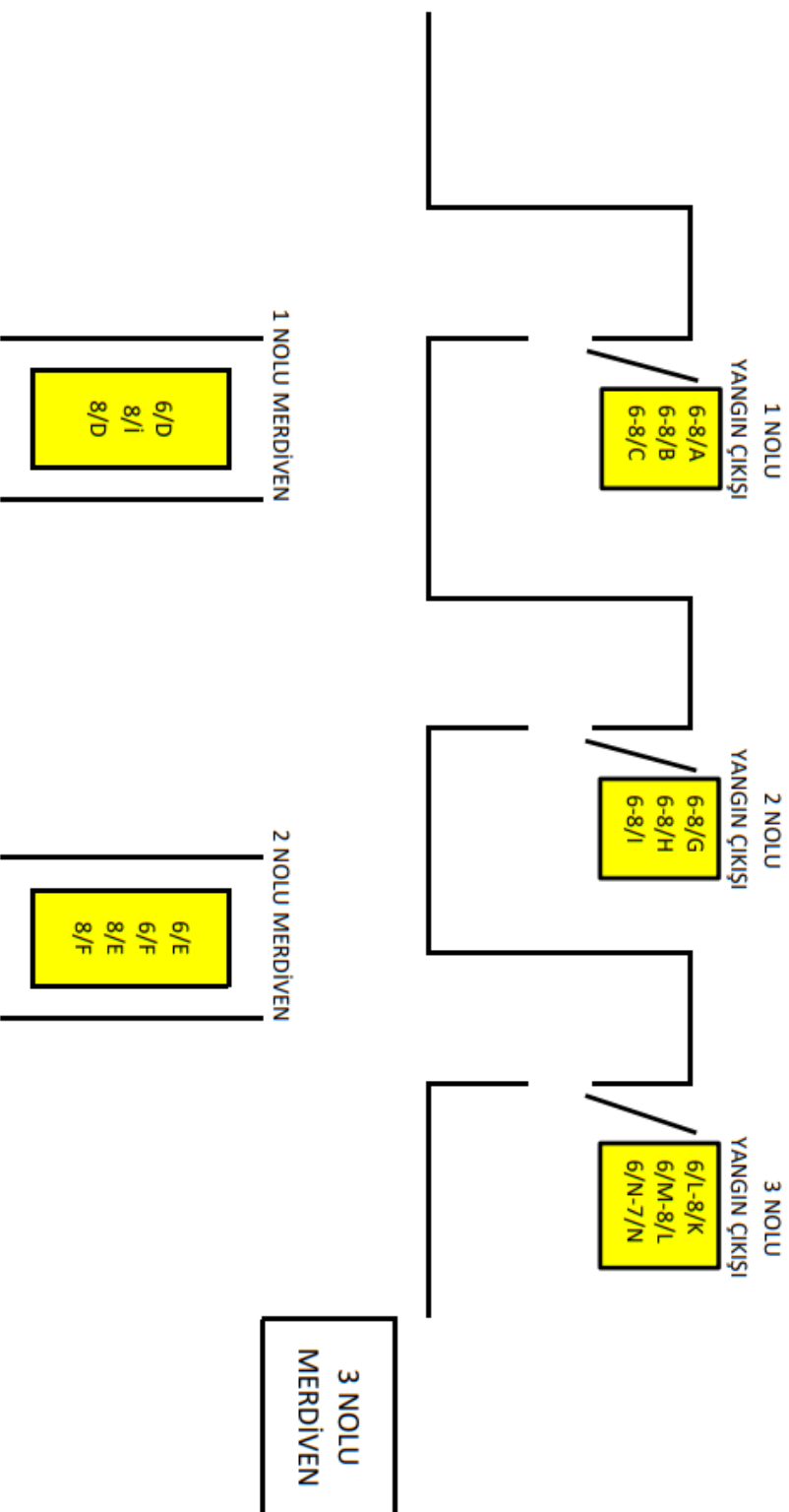
BUHARA ORTAOKULU ZEMİN KAT PLANI



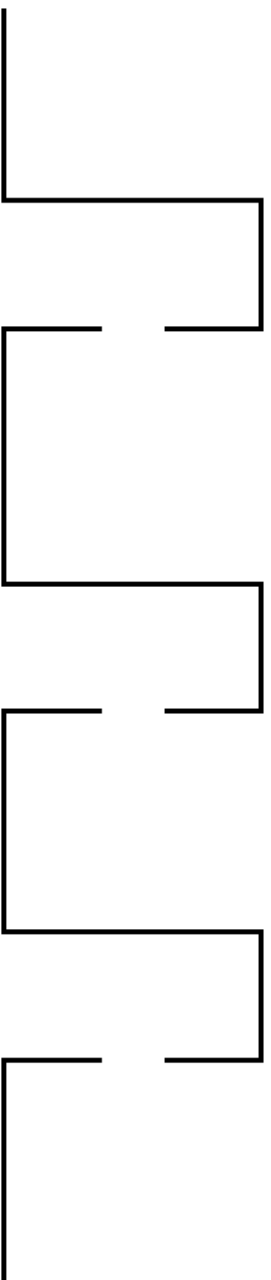
ZEMİN KAT TAHLİYE PLANI



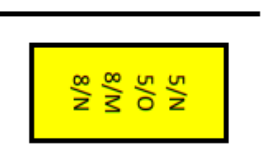
2. KAT TAHLİYE PLANI



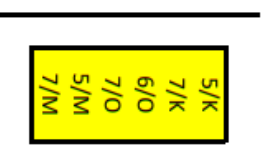
1. KAT TAHLIYE PLANI



1 NOLU MERDİVEN



2 NOLU MERDİVEN



3 NOLU MERDİVEN

